



CSA



ES

Ventiladores centrífugos de baja presión y simple aspiración con entrada y salida circular.

Ventilador:

- Envolvente en chapa de acero galvanizado.
- Turbina con álabes hacia delante.
- Caja de conexiones exterior.
- Equipado con válvula antiretorno en la impulsión.

Motor:

- Motores clase F con rodamientos a bolas.
- Monofásicos 230V 50 Hz.
- Temperatura máxima del aire a transportar: -20 °C a +60 °C.

Acabado:

- Anticorrosivo en chapa de acero galvanizada.

EN

Centrifugal single-inlet, low-pressure fans with circular inlet/outlet.

Fan:

- Galvanised sheet steel casing.
- Impeller with forward-facing blades.
- Outside connecting box.
- Fitted with one-way valve in the outlet.

Motor:

- Class F motors with ball bearing.
- Single-phase 230V.50 Hz.
- Maximum air temperature to transport: -20°C. a +60°C.

Finish:

- Anticorrosive in galvanised sheet steel.

DE

Einseitig saugende Niederdruck-Radialventilatoren mit runder Ansaug- und Ausblasöffnung.

Ventilator:

- Gehäuse aus verzinktem Stahlblech.
- Laufrad mit vorwärts gekrümmten Schaufeln.
- Außenliegender Klemmenkasten.
- Mit Einwegventil an der Ausblasöffnung ausgestattet.

Motor:

- Motoren der Isolierklasse F mit Kugellagern.
- Wechselstrommotoren (einphasig) 230 V, 50 Hz.
- Höchsttemperatur der beförderten Luft: -20 °C bis +60 °C.

Beschichtung:

- • Korrosionsfest aus verzinktem Stahlblech.

FR

Ventilateurs centrifuges basse pression et à simple aspiration avec entrée et sortie circulaires.

Ventilateur :

- Gaine en tôle d'acier galvanisé.
- Turbine à aubes inclinées vers l'avant.
- Boîte de connexions extérieure.
- Équipé de clapets anti-retour au refoulement.

Moteur :

- Moteurs classe F avec roulements à billes.
- Monophasés 230 V - 50 Hz.
- Température maximale de l'air à transporter : de -20 °C à +60 °C.

Finition :

- • Anticorrosion en tôle d'acier galvanisé.

Características técnicas

Technical characteristics

Technische Daten

Caractéristiques techniques

Modelo Model Modell Modèle	Velocidad Speed Drehzahl Vitesse máx (r/min)	Intensidad máxima admisible Maximum admissible current Maximal zulässige Stromstärke Intensité maximale admissible (A) 230V	Potencia absorbida eléctrica Absorbed Power Leistungsaufnahme Puissance électrique absorbée (W)	Caudal máximo Maximum Airflow Maximaler Volumenstrom Débit maximum (m ³ /h)	Nivel presión sonora Sound pressure level Schalldruckpegel Niveau pression acoustique dB(A)	Peso aprox. Approx. weight Ung. Gewicht Poids approx. (kg)
CSA-100	1200	0,10	21	150	43	2,5
CSA-150	1200	0,24	52	450	49	6,0
CSA-200-L	830	0,37	80	600	48	9,0
CSA-200-M	1150	0,62	135	800	53	9,0
CSA-200-H	1100	1,30	285	1200	55	14,5

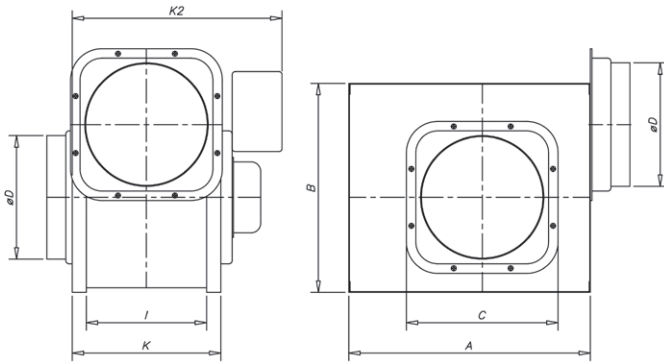
Exento ErP // free ErP // ohne ErP // non soumis à ErP

Dimensiones mm

Dimensions in mm

Abmessungen in mm

Dimensions mm



	A	B	C	H	K2	K	I	øD
CSA-100	216	180	130	205	175	142	104	95
CSA-150	298	250	160	278	215	179	142	145
CSA-200/L	350	300	235	360	280	235	190	195
CSA-200/M	350	300	235	360	280	235	190	195
CSA-200/H	382	330	260	382	368	235	190	195

Curvas características

Characteristic curves

Kennlinien

Courbes caractéristiques

Q= Caudal en m³/h, m³/s y cfm.
Pe= Presión estática en mmH2O, Pa e inwg.

Q = Airflow in m³/h, m³/s and cfm.
Pe= Static pressure in mmH2O, Pa and in wg.

Q= Volumenstrom in m³/h, m³/s und cfm.
Pe = Statischer Druck in mmH2O, Pa und inWS

Q= Débit en m³/h, m³/s et cfm.
Pe = Pression statique en mmH2O, Pa et inwg.

